

FICHA TÉCNICA DEL PRODUCTO

SECADOR DE MANOS ALTO RENDIMIENTO AVE SATINADO

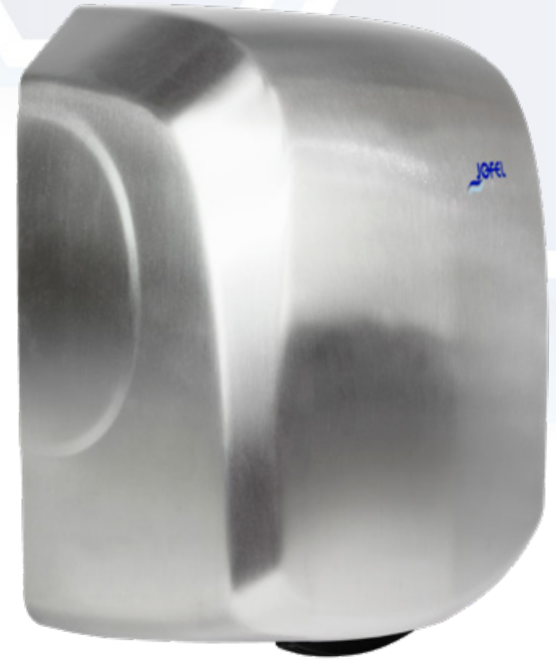
CÓDIGO
AA18526

DESCRIPCIÓN GENERAL

Fabricado en acero Inox y componentes internos de ABS+PC. Se acciona aproximando las manos al sensor que se encuentra en la rejilla (parte inferior) que genera una descarga de aire caliente hasta retirar las manos. Cuenta con un filtro standard para polvo y partículas.

COMPONENTES Y MATERIALES

- Tapa fabricada en acero Inox. (AISI 304)
- Componentes Internos fabricados en (ABS+PC)
- Doble aislamiento eléctrico
- Cuenta con un filtro standard para polvo y partículas
- Desconexión automática de la resistencia cuando la temperatura ambiente $\geq 25^{\circ}\text{C}$
- Incluye Kit de instalación



CARACTERÍSTICAS TÉCNICAS

Dimensiones en milímetros	ALTO: 330	ANCHO: 260	FONDO: 175
Dimensiones en pulgadas	ALTO: 12.99"	ANCHO: 10.23"	FONDO: 6.88"
Dimensiones en pulgadas	ALTO: 13"	ANCHO: 10 1/4"	FONDO: 6 57/64"
Caudal Eficaz	220 m ³ /HORA		
Velocidad del aire	400 km/h		
Peso	4185 grs.	9.22 lb	
Contenido por caja	1 pieza por caja		
Acabado	Satinado		

LIMPIEZA DE EQUIPO

Para la limpieza de este producto es suficiente con un trapo húmedo. Los solventes pueden opacar la pieza y borrar la serigrafía.

FUNCIONAMIENTO

Colocar las manos frente a la rejilla la cual esta en la parte inferior del secador. (Tiempo de Secado 10 segundos).

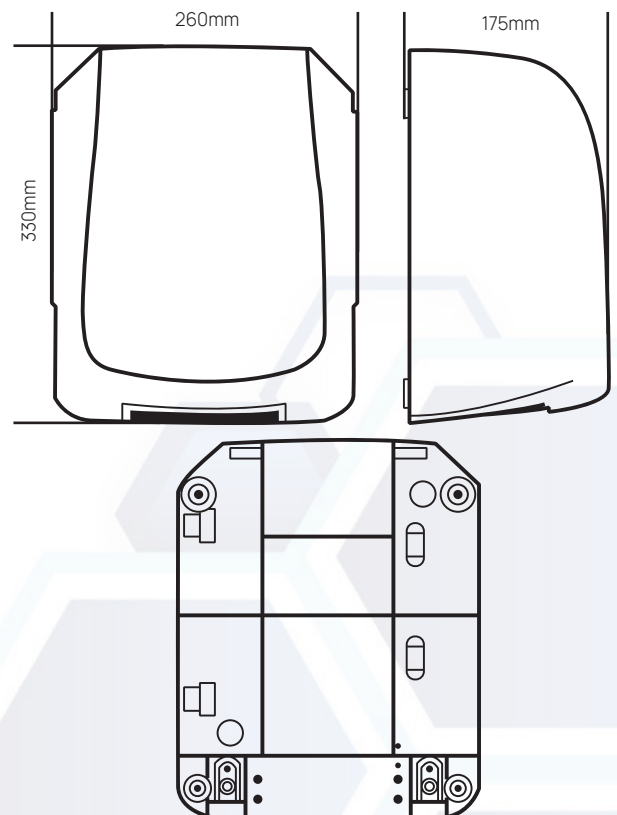
INSTALACIÓN

No instalarlo cerca de ambientes húmedos (piscinas o regaderas); No utilizarlo en locales donde se manipulen sustancias inflamables (solventes o gases).

ESPECIFICACIONES ELÉCTRICAS

TENSIÓN DE ALIMENTACIÓN: 125 V - 60 Hz
Clase II (No necesita toma de tierra)
AISLAMIENTO ELÉCTRICO: sin cable tierra
POTENCIA TOTAL: 1400 W
VELOCIDAD DEL AIRE: 400 km/h
GRADO DE PROTECCION: IP 23

ESQUEMA DE PRODUCTO:



VALIDADO

DEPARTAMENTO DE INGENIERÍA
AUTORIZÓ: LAURA LILIA GUERRERO
ELABORÓ: GUADALUPE DE LA LUZ
CLAVE: ING-FO-01
FORMATO Y DISPONIBLE: INGENIERÍA
REV-01 VER-01